



ΚΡΑΤΙΚΗ  
ΟΡΧΗΣΤΡΑ  
ΘΕΣΣΑΛΟΝΙΚΗΣ

Κυριακή πρωί, μουσική!  
ΜΟΥΣΙΚΗ ΔΩΜΑΤΙΟΥ ΓΙΑ ΤΗΝ ΟΙΚΟΓΕΝΕΙΑ

# Φέλιξ & Φάννυ

Παρέα  
με τους Μέντελσον

για παιδιά από 4 έως 10 χρόνων  
και τους γονείς τους

Κυριακή

15 Δεκεμβρίου 2024

ώρα 12:00

MOMus

ΜΟΥΣΕΙΟ ΣΥΓΧΡΟΝΗΣ ΤΕΧΝΗΣ

Εγνατίας 154 (εντός ΔΕΘ-Helexpo)

Ηθοποιοί:

Κωνσταντίνος Δημητρακάκης  
Ηλέκτρα Σαρρή

Συγγραφή/Σκηνοθεσία

Ανθή Σαββάκη

Μουσικοί:

Μαριλένα Λιακοπούλου (πιάνο)  
Ιωάννης Στέφος (τσέλο)  
Ευαγγελία Χατζηπέτρου (βιολί)



ΕΙΣΙΤΗΡΙΑ

Γενική Είσοδος Ενηλίκων: 8€

Παιδικό: 5€

ΕΚΔΟΤΗΡΙΟ Κ.Ο.Θ.

Εκδοτήριο Κ.Ο.Θ.

Εταιρεία Μακεδονικών Σπουδών  
Εθνικής Αμόνης 2, 54621 Θεσσαλονίκη  
Τ. 2310236990

και ηλεκτρονικά από το  
[www.tsso.gr](http://www.tsso.gr)

ΧΟΡΗΓΟΙ ΕΠΙΚΟΙΝΩΝΙΑΣ



ΥΠΟΣΤΗΡΙΚΤΗΣ

ΔΕΘ  
HELEXPO



Η παράσταση «Φέλιξ & Φάννου: Παρέα με τους Μέντελσον» γεννήθηκε μετά από πρόσκληση της Κ.Ο.Θ. στη θεατρική ομάδα Rodez και έχει ως στόχο να κάνει ακριβώς αυτό που υπόσχεται ο τίτλος! Με πολύ απλά υλικά επί σκηνής, δύο ηθοποιούς, τρεις μουσικούς και μια γλυκιά ιστορία βασισμένη σε πραγματικά γεγονότα της ζωής του διάσημου συνθέτη, μικροί και μεγάλοι θα έχουν την δυνατότητα να έρθουν σε επαφή με την ζωή και το έργο του Φέλιξ Μέντελσον. Θα μάθουν για τα παιδικά του χρόνια, για την αγάπη του για την αδερφή του και τα ταξίδια, και όλους τους λόγους που ο Φέλιξ Μέντελσον υπήρξε ένα τόσο σημαντικό κεφάλαιο στην ιστορία της κλασικής μουσικής. Ελπίζουμε, έτσι, οι πληροφορίες να γίνουν γνώση και η μουσική, μια αξέχαστη εμπειρία!



Η ομάδα Rodez δημιουργήθηκε το 2019 κι ο πυρήνας της αποτελείται από 4 άτομα. Είμαστε η Ηλέκτρα Σαρρή, η Ανθή Σαββάκη, ο Μάριος Κρητικόπουλος και η Σόνια Καλαϊτζίδου. Είμαστε όλοι απόφοιτοι του Θεάτρου Τέχνης από την ίδια τάξη του 2017.

Το όνομα της ομάδας μας το δανειστήκαμε από μια μικρή πόλη της νότιας Γαλλίας όπου σπληεύτηκε τα τελευταία του χρόνια ο Αντονέν Αρτώ. Στην ψυχιατρική κλινική της Rodez, υποβλήθηκε σε αμέτρητα και ισχυρά ηλεκτροσόκ. Εκεί έζησε την πιο οδυνηρή, απεγνωσμένη και ταυτόχρονα την πιο παραγωγική περίοδο της ζωής του.

Η Rodez του Αρτώ μας θυμίζει, συνεχώς, πως δεν υπάρχει ομορφιά χωρίς ασχήμια, όπως δεν υπάρχει δημιουργία χωρίς προσωπική θυσία. Τώρα, 4 χρόνια αργότερα από την δημιουργία της ομάδας μας, έχουμε αναπτύξει, σιγά σιγά, ένα δίκτυο συνεργατών που επιστρέφει ή ανανεώνεται. Κύριος στόχος μας είναι να νιώθουμε ελεύθεροι/ες να δοκιμαζόμαστε σε όλα τα στάδια της δημιουργίας μιας παράστασης. Διατηρώντας τον συνεχή διάλογο μέσα στην ομάδα, προσφέρουμε απλόχερα μεταξύ μας- κι όλοι μαζί στους ανθρώπους που μας παρακολουθούν-, ό,τι έχουμε ανακαλύψει ως καλλιτέχνες μέχρι τώρα.



# Φέλιξ & Φάννου

Παρέα με τους Μέντελσον

Σκηνικά-κουστούμια:  
Σύλληψη / Συγγραφή / Σκηνοθεσία:  
**Ανθή Σαββάκη**

Φέλιξ Μέντελσον:  
**Κωνσταντίνος Δημητρακάκης**

Παραμάννα / Φάννου Μέντελσον  
Κοπέλα:  
**Ηλέκτρα Σαρρή**

Οργάνωση και Εκτέλεση  
Παραγωγής:  
**Γεωργία Καραντώνη &  
Ομάδα Rodez**

## ΜΑΡΙΛΕΝΑ ΛΙΑΚΟΠΟΥΛΟΥ

πιανίστα



Γεννημένη στη Θεσσαλονίκη, σπούδασε πιάνο στο Κρατικό Ωδείο Θεσσαλονίκης. Μετά την αποφοίτηση της, συνέχισε τις σπουδές της δίπλα στον διεθνή φήμη πιανίστα Bernard Ringeissen (Παρίσι) και στράφηκε ιδιαίτερα στην ερμηνεία της γαλλικής μουσικής.

Εμφανίζεται συχνά σε σόλο ρεσιτάλ και ως σολίστ με ορχήστρες στις ελληνικές και ευρωπαϊκές σκηνές και ακολουθεί μια πλούσια καριέρα στο χώρο της μουσικής δωματίου, συμπράττοντας με εξέχοντες καλλιτέχνες από όλο τον κόσμο. Το ρεπερτόριο της καλύπτει μια ευρεία γκάμα έργων για σόλο πιάνο, κονσέρτων και έργων μουσικής δωματίου.

Είναι ιδρυτικό μέλος του Τρίο Θεσσαλονίκης. Από το 1991 κατέχει τη θέση της Α΄ κορυφαίας στο πιάνο στην Κρατική Ορχήστρα Θεσσαλονίκης.

Παράλληλα με τη μουσική σταδιοδρομία της, η Μ.Λιακοπούλου ακολούθησε νομικές σπουδές, με μεταπτυχιακό δίπλωμα στο Δίκαιο της Τέχνης.



## ΙΩΑΝΝΗΣ ΣΤΕΦΟΣ

τσέλο

Γεννήθηκε στη Θεσσαλονίκη.

Σπούδασε βιολοντσέλο με τον Ρένο Μπαλτά στο Κρατικό Ωδείο Θεσσαλονίκης και με τους J. F. Sellheim και K. Heitz στην Ανωτάτη Σχολή Μουσικής και Θεάτρου Αννοβέρου (Hochschule fur Music und Theater Hannover) ενώ ειδικεύθηκε και στη διδασκαλία βιολοντσέλου.

Κατά τη διάρκεια των σπουδών του υπήρξε υπότροφος του Yamaha Music Foundation (1992), του συλλόγου «οι φίλοι της μουσικής Αθηνών» (κληροδότημα Κυβέλης-Γιάννη Χορν 1993-1995 & Αλ. Τριάντη 1998-2000) και

του Ιδρύματος Κρατικών Υποτροφιών (I.K.Y 1995-1997).

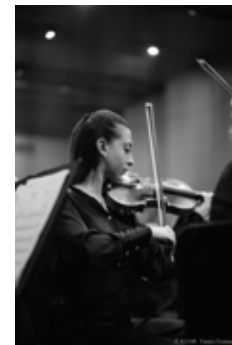
Σε συμμετοχές του σε διαγωνισμούς έχει αποσπάσει επανειλημμένα Α΄ βραβεία τόσο σε εθνικούς διαγωνισμούς βιολοντσέλου (Σ.Α.Ω.Θ. Φ.ΝΑΚΑΣ κ.α.) όσο και μουσικής δωματίου (Helixpro).

Από το 2001 είναι μόνιμο μέλος της Κρατικής Ορχήστρας Θεσσαλονίκης, διδάσκει στο Ωδείο Βορείου Ελλάδος, στο Νέο Ωδείο Θεσσαλονίκης.

## ΕΥΑΓΓΕΛΙΑ ΧΑΤΖΗΠΕΤΡΟΥ

βιολί

Η Ευαγγελία γεννήθηκε στη Θεσσαλονίκη το 2003. Από την ηλικία των 6 ετών παρακολούθησε μαθήματα βιολιού στο Νέο Ωδείο Θεσσαλονίκης, αρχικά στην τάξη της Μαρίας Σέλκοβα και στη συνέχεια του Ανδρέα Παπανικολάου με τον οποίο το 2019 απέκτησε το δίπλωμα βιολιού. Έχει παρακολουθήσει σεμινάρια βιολιού με διακεκριμένους καθηγητές και σολίστ όπως τον Zakhar Bron, Taras Gabora, Carlos Johnson, Marina Kesselman, Γιώργο Δεμερτζή. Τον Απρίλιο του 2016 και 2019 συμμετείχε στο Διεθνές Σεμινάριο Βιολιού και Μουσικής Δωματίου (LKM) του Λεωνίδα Καβάκου όπου στο τελευταίο κέρδισε την ετήσια υποτροφία παρακολούθησης ιδιαίτερων μαθημάτων με τον ίδιο. Έχει λάβει μέρος και έχει διακριθεί σε



διάφορους διαγωνισμούς στην Ελλάδα. Τον Ιούνιο του 2016 σε ηλικία 13 ετών συνέπραξε ως σολίστ με την Κρατική Ορχήστρα Θεσσαλονίκης. Έχει αποτελέσει ενεργό μέλος της Ελληνικής Συμφωνικής Ορχήστρας Νέων (ΕΛΣΟΝ). Από το 2022 αποτελεί μόνιμο μέλος της Κρατικής Ορχήστρας Θεσσαλονίκης (Α΄ Βιολιά tutti). Είναι τελειόφοιτη του Αριστοτελείου Πανεπιστημίου Θεσσαλονίκης, στο τμήμα Πληροφορικής.



ΚΡΑΤΙΚΗ  
ΟΡΧΗΣΤΡΑ  
ΘΕΣΣΑΛΟΝΙΚΗΣ



ΕΛΛΗΝΙΚΗ ΔΗΜΟΚΡΑΤΙΑ  
Υπουργείο Πολιτισμού & Αθλητισμού  
Η Κ.Ο.Θ. επιχορηγείται και ενοικιούεται  
από το Υ.Π.Ο.Α.



Η Κρατική Ορχήστρα Θεσσαλονίκης αποτελεί τον σημαντικότερο και ιστορικότερο φορέα συμφωνικής μουσικής στη Βόρεια Ελλάδα και έναν από τους μείζονες πολιτιστικούς οργανισμούς της χώρας. Ιδρύθηκε το 1959 από τον σπουδαίο συνθέτη και αρχιμουσικό Σόλωνα Μιχαηλίδη και σήμερα το καλλιτεχνικό δυναμικό της ανέρχεται σε 112 μουσικούς.

Με δεδομένο την δημόσιο χαρακτηρισμό της, η Κρατική Ορχήστρα Θεσσαλονίκης υπηρετεί την υψηλής ποιότητας μουσική δημι-

ουργία και διασφαλίζει την πρόσβαση των πολιτών σε αυτήν μέσα από μία ποικιλία δράσεων που συμπεριλαμβάνει συμπράξεις με κορυφαίους καλλιτέχνες της Ελλάδας και του κόσμου, στήριξη της ελληνικής μουσικής δημιουργίας και των ταλαντούχων νέων Ελλήνων μουσικών, αλλά και πλήθος εκπαιδευτικών και κοινωνικών προγραμμάτων.

Η Κρατική Ορχήστρα Θεσσαλονίκης είναι το συμφωνικό σχήμα της χώρας με τη σημαντικότερη διεθνή δισκογραφική παρουσία, ηχογραφώντας συστηματικά με παγκόσμιας ακτινοβολίας εταιρείες, όπως η EMI, η BIS, η NAXOS και η Deutsche Grammophon. Οι ηχογραφήσεις της έχουν λάβει βραβεία και διθυραμβικές κριτικές σε όλο τον κόσμο, καθιστώντας την Κ.Ο.Θ. πρέσβειρα του ελληνικού πολιτισμού και της ελληνικής μουσικής δημιουργίας στο εξωτερικό.

Η διεθνής παρουσία της Κ.Ο.Θ. περιλαμβάνει και επιτυχημένες εμφανίσεις σε Βερολίνο, Μόναχο, Πεκίνο, Σόφια, Πράγα, Βαλένθια, Φλωρεντία, Πιστόια, Μασσαλία, Στρασβούργο, Κλερμόν Φεράν, Φιλιππούπολη και Κύπρο, ενώ στον κατάλογο των καλλιτεχνών που έχουν συμπράξει μαζί της συμπεριλαμβάνονται οι L. Pavarotti, P. Domingo, J. Carreras, A. Khatchaturian, M. Rostropovich, V. Ashkenazy, M. Shostakovich, A. Ciccolini, I. Pogorelich, L. Kogan, S. Accardo, G. Shaham, D. Hope, P. Badura-Skoda, N. Gutman, M. Maysky, A. Desplat, M. Nyman, I. Gillan, J. Anderson, M. Alvarez, T. Hampson, P. Gallois, A. Avital, Οδ. Δημητριάδης, Α. Καβάκος κ.ά.

Σημαντικές προσωπικότητες της ελληνικής μουσικής έχουν αναλάβει την διεύθυνση της Κρατικής Ορχήστρας Θεσσαλονίκης, με πρώτο τον ιδρυτή της Σόλωνα Μιχαηλίδη και στη συνέχεια τους Γιώργο Θυμή, Άλκη Μπαλτά, Κάρολο Τρικολίδη, Κοσμά Γαλιλαία, Κωνσταντίνο Πατσαλίδη, Λεωνίδα Καβάκο, Μίκη Μιχαηλίδη, Μύρωνα Μιχαηλίδη, Αλέξανδρο Μυράτ, Γεώργιο Βράνο και Ζωή Τσόκανου. Σημερινός Διευθυντής της Κ.Ο.Θ. είναι ο Σίμος Παπάνας και βασικός Αρχιμουσικός της ο Leo McFall.

Επιμέλεια εντύπου: Νίκος Κυριακού  
Γραφιστική επιμέλεια: Fast Forward  
Εκτύπωση: Graphica

[www.tssso.gr](http://www.tssso.gr)

